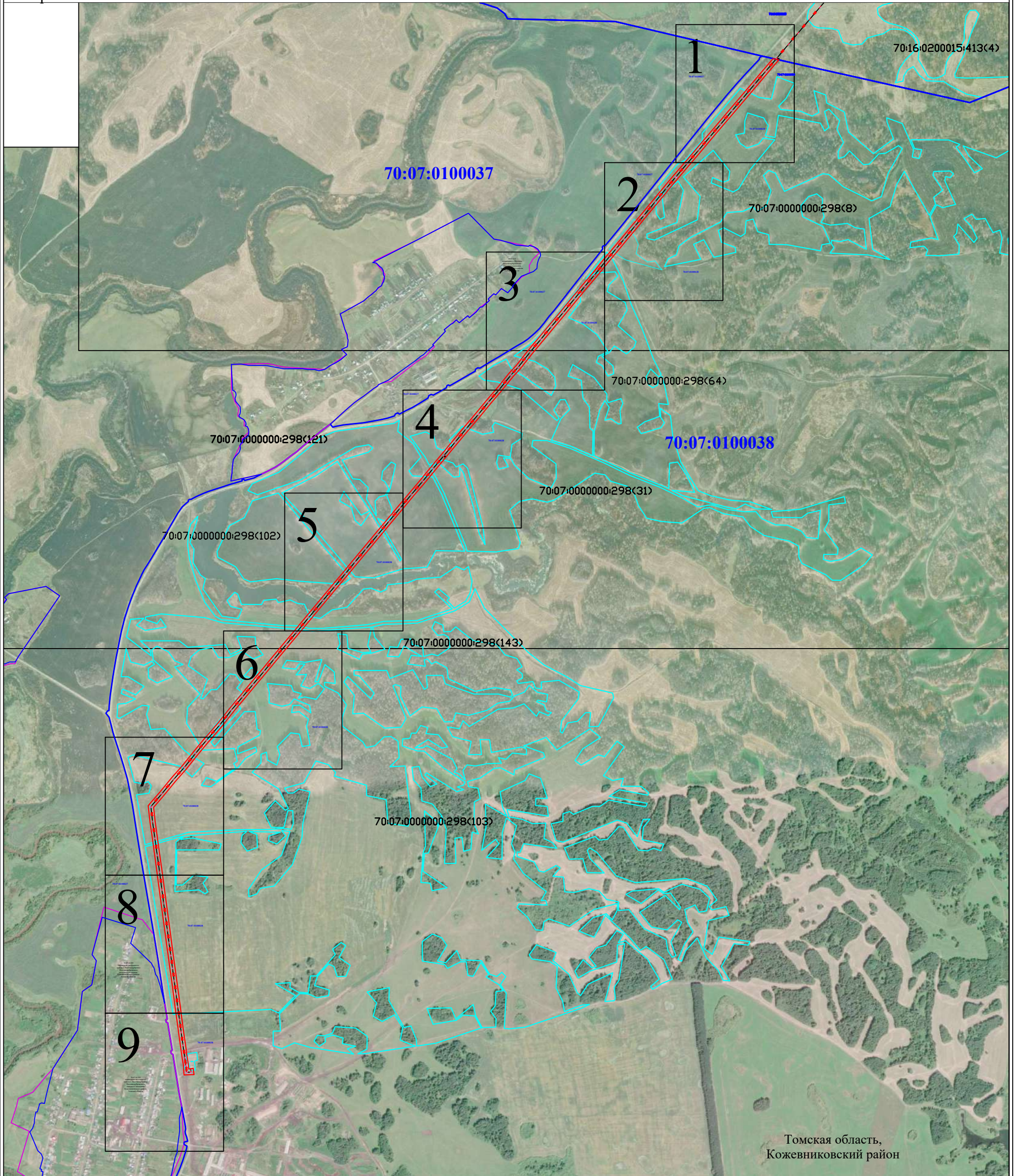


Обзорная схема



Томская область,  
 Кожевниковский район

Масштаб 1:25000

Условные обозначения:

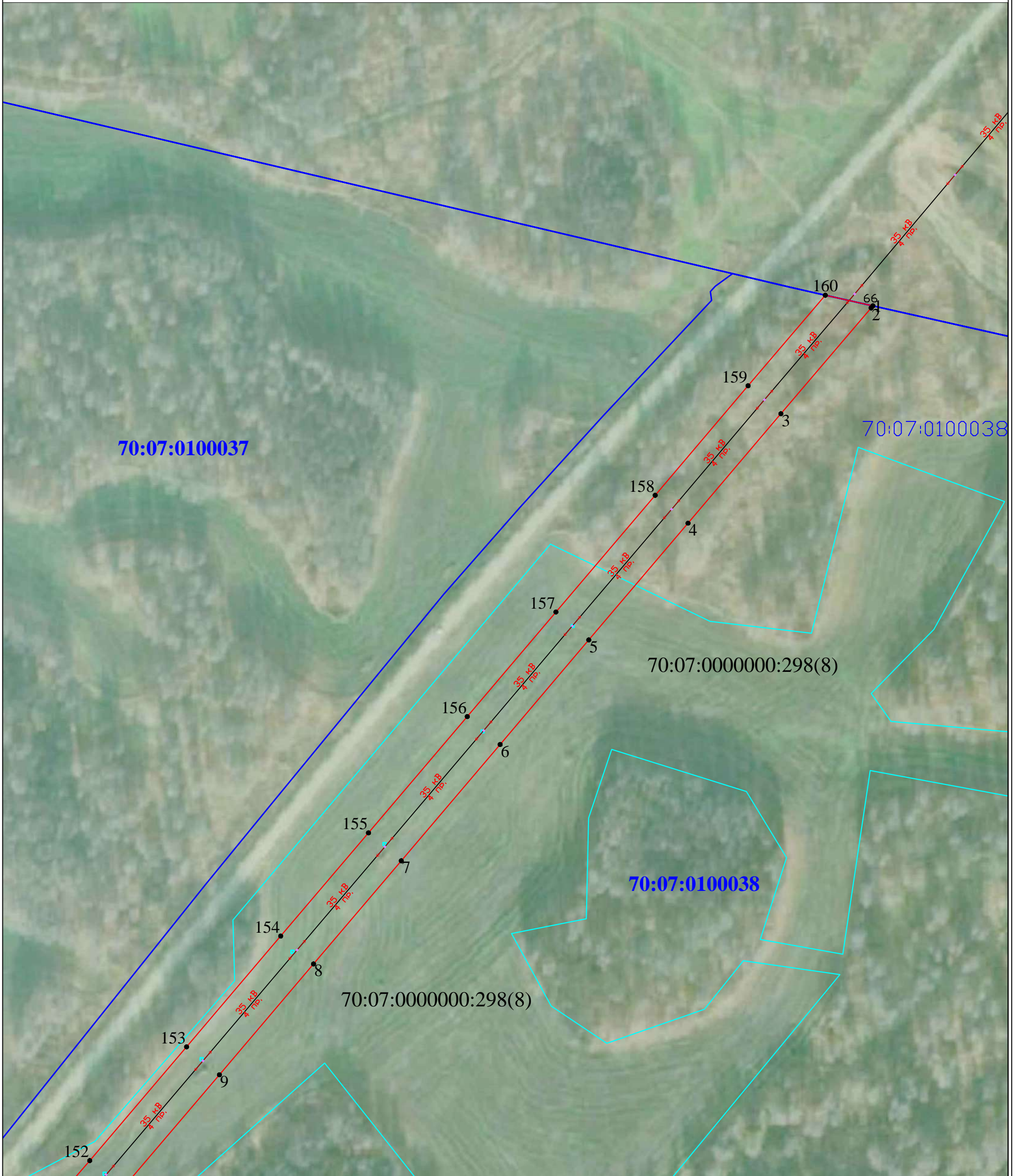
- -проектная граница публичного сервитута;
- -граница объекта;
- 1 -характерная точка проектной границы публичного сервитута;
- 70:07:0100038 -граница и номер кадастрового квартала;
- -установленные границы административно-территориальных образований;
- 70:07:0000000:298 -граница и кадастровый номер земельного участка, в отношении которого испрашивается публичный сервитут
- ↔ -обозначение опоры ВЛ



Кадастровый инженер  
 Селезнева Светлана Ивановна  
 22.12.2022 года



Выносной лист 1



Масштаб 1:2500

Условные обозначения:

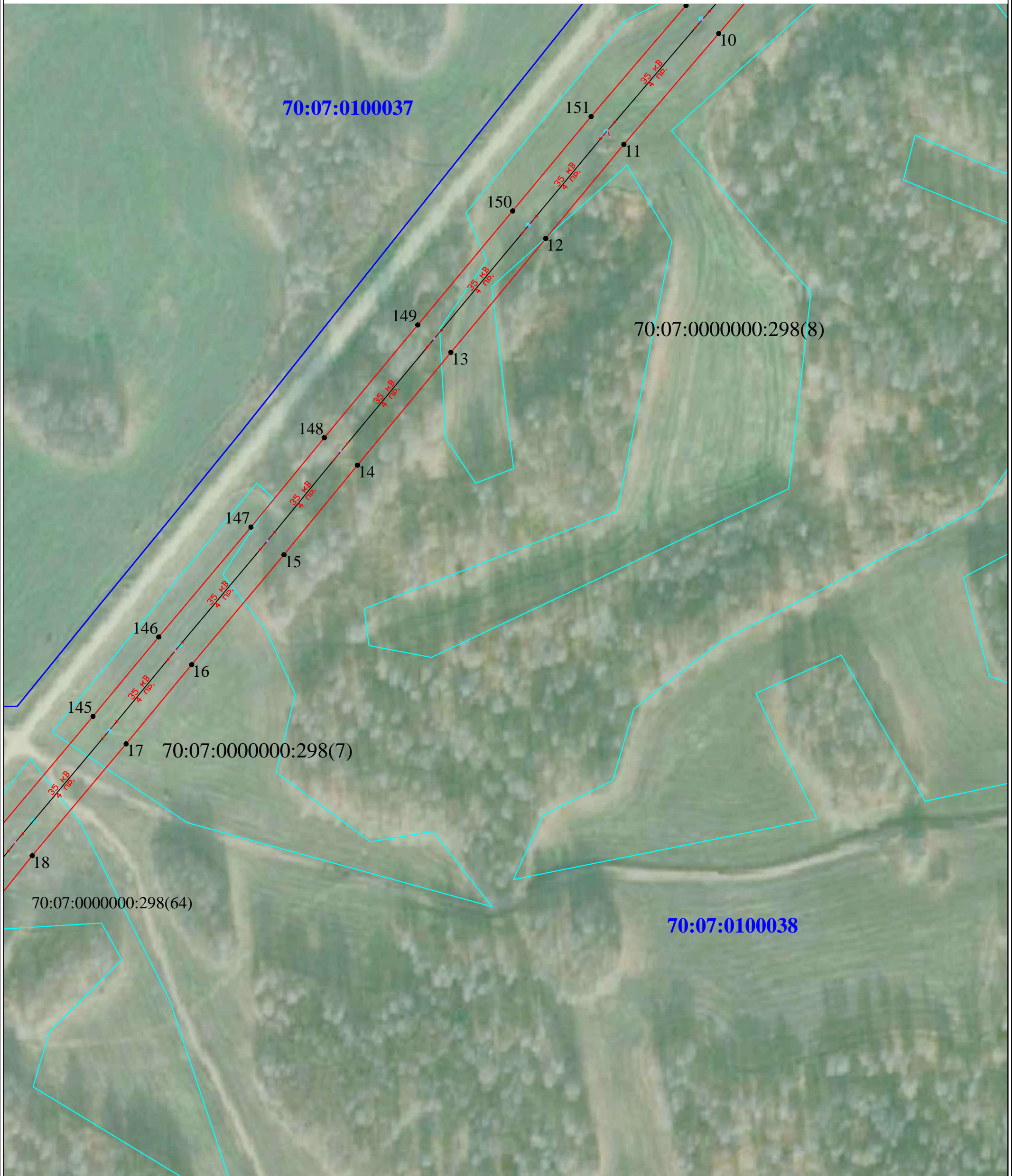
- -проектная граница публичного сервитута;
- -граница объекта;
- 1 -характерная точка проектной границы публичного сервитута;
- 70:07:0100038 -граница и номер кадастрового квартала;
- -установленные границы административно-территориальных образований;
- 70:07:0000000:298 -граница и кадастровый номер земельного участка, в отношении которого испрашивается публичный сервитут
- ◻ ◻ ◻ ◻ ◻ ◻ ◻ ◻ ◻ ◻ -обозначение опоры ВЛ



*[Handwritten signature]*

Кадастровый инженер  
 Селезнева Светлана Ивановна  
 22.12.2022 года





Масштаб 1:2500

Условные обозначения:

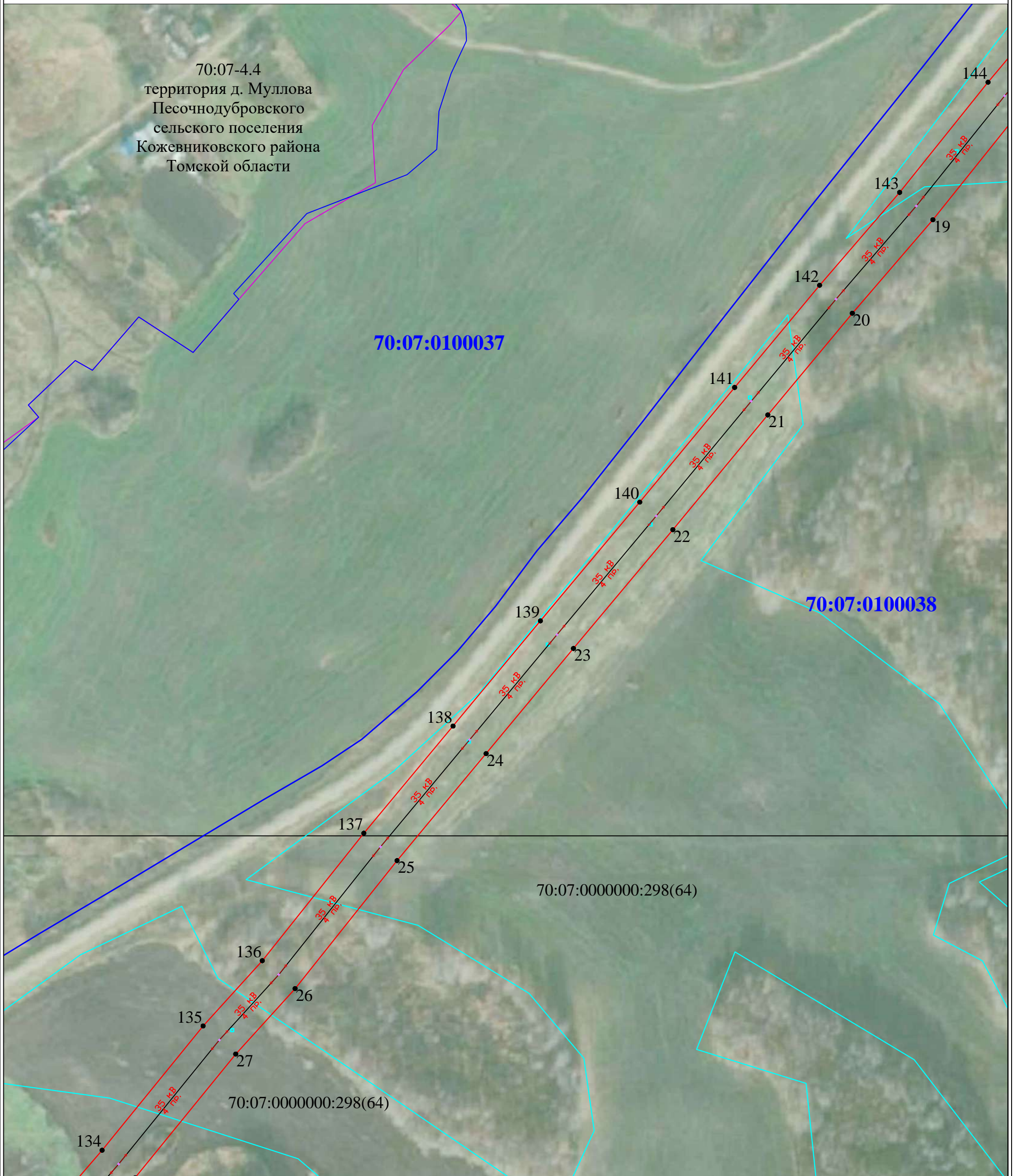
- -проектная граница публичного сервитута;
- -граница объекта;
- 1 -характерная точка проектной границы публичного сервитута;
- 70:07:0100038 -граница и номер кадастрового квартала;
- 70:07:0000000:298 -установленные границы административно-территориальных образований;
- 70:07:0000000:298 -граница и кадастровый номер земельного участка, в отношении которого испрашивается публичный сервитут
- ↔ -обозначение опоры ВЛ



Кадастровый инженер  
 Селезнева Светлана Ивановна  
 22.12.2022 года



70:07-4.4  
 территория д. Муллова  
 Песочнодубровского  
 сельского поселения  
 Кожевниковского района  
 Томской области



Масштаб 1:2500

Условные обозначения:

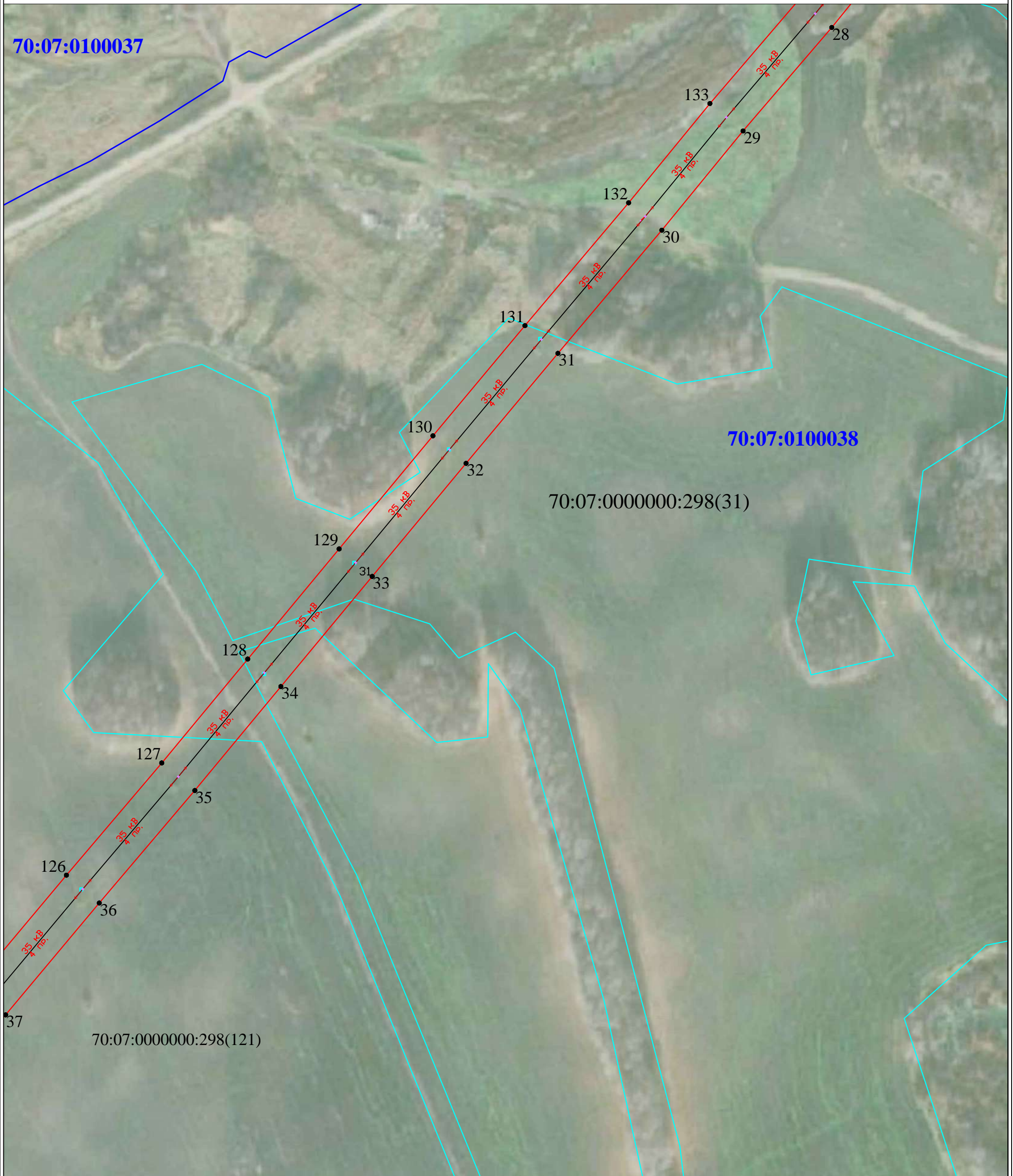
- -проектная граница публичного сервитута;
- -граница объекта;
- 1 -характерная точка проектной границы публичного сервитута;
- 70:07:0100038 -граница и номер кадастрового квартала;
- -установленные границы административно-территориальных образований;
- 70:07:0000000:298 -граница и кадастровый номер земельного участка, в отношении которого испрашивается публичный сервитут
- ↔ -обозначение опоры ВЛ



Кадастровый инженер  
 Селезнева Светлана Ивановна  
 22.12.2022 года



Выносной лист 4



Масштаб 1:2500

Условные обозначения:

- -проектная граница публичного сервитута;
- -граница объекта;
- 1 -характерная точка проектной границы публичного сервитута;
- 70:07:0100038 -граница и номер кадастрового квартала;
- 70:07:0000000:298 -установленные границы административно-территориальных образований;
- 70:07:0000000:298 -граница и кадастровый номер земельного участка, в отношении которого испрашивается публичный сервитут
- ↔ — — — — — ↔ -обозначение опоры ВЛ



Кадастровый инженер  
 Селезнева Светлана Ивановна  
 22.12.2022 года





Масштаб 1:2500

Условные обозначения:

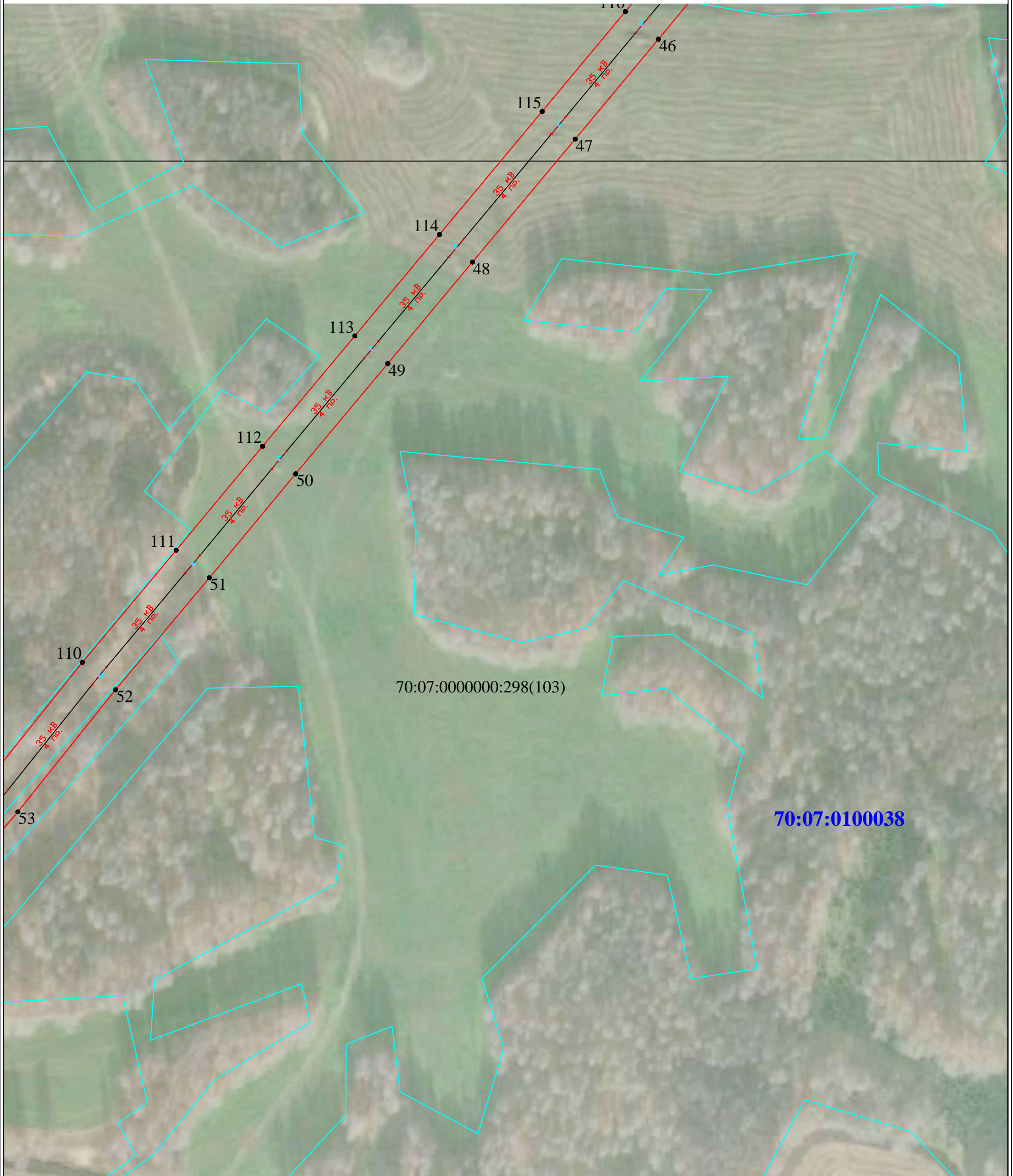
- -проектная граница публичного сервитута;
- -граница объекта;
- 1 -характерная точка проектной границы публичного сервитута;
- 70:07:0100038 -граница и номер кадастрового квартала;
- -установленные границы административно-территориальных образований;
- 70:07:0000000:298 -граница и кадастровый номер земельного участка, в отношении которого испрашивается публичный сервитут
- ↔ -обозначение опоры ВЛ



Кадастровый инженер  
 Селезнева Светлана Ивановна  
 22.12.2022 года



Выносной лист 6



70:07:0000000:298(103)

**70:07:0100038**

Масштаб 1:2500

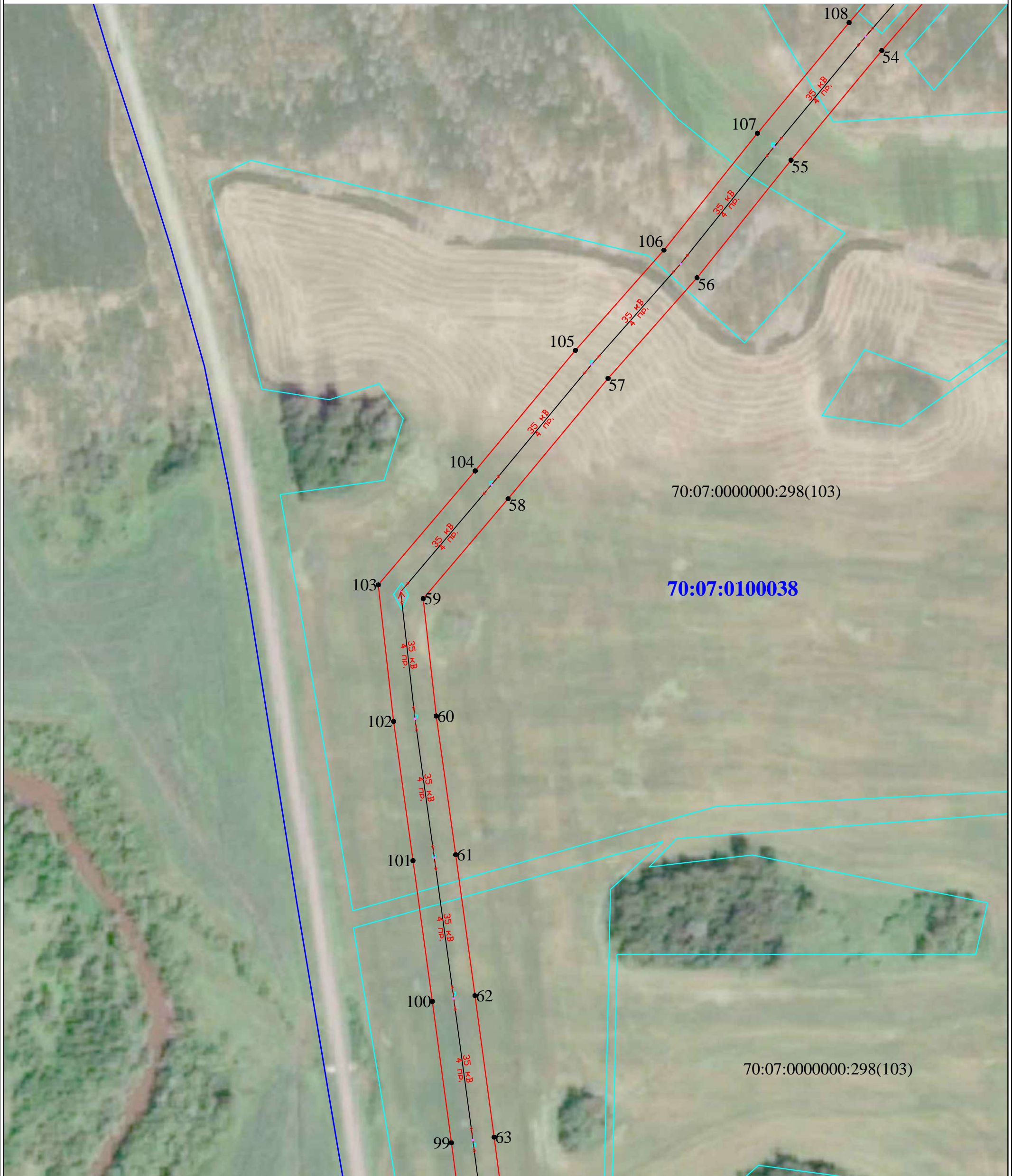
Условные обозначения:

- -проектная граница публичного сервитута;
- -граница объекта;
- -характерная точка проектной границы публичного сервитута;
- - - -граница и номер кадастрового квартала;  
70:07:0100038
- - - -установленные границы административно-территориальных образований;  
70:07:0000000:298
- ↔ -обозначение опоры ВЛ



Кадастровый инженер  
 Селезнева Светлана Ивановна  
 22.12.2022 года





Масштаб 1:2500

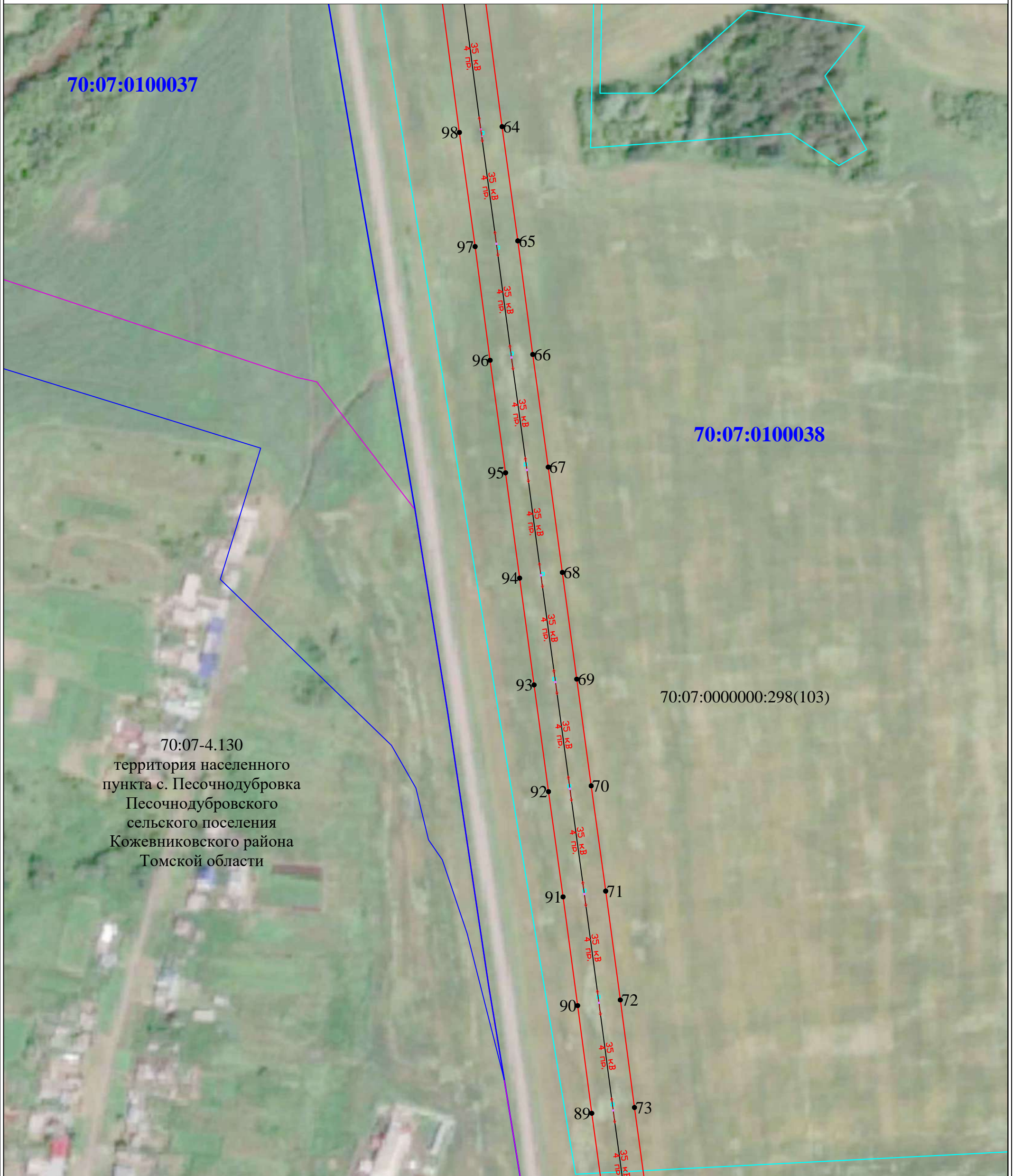
Условные обозначения:

- -проектная граница публичного сервитута;
- -граница объекта;
- -граница и номер кадастрового квартала;
- -установленные границы административно-территориальных образований;
- -характерная точка проектной границы публичного сервитута;
- ↔ -граница и кадастровый номер земельного участка, в отношении которого испрашивается публичный сервитут
- ↔ -обозначение опоры ВЛ



Кадастровый инженер  
Селезнева Светлана Ивановна  
22.12.2022 года





Масштаб 1:2500

Условные обозначения:

- -проектная граница публичного сервитута;
- -граница объекта;
- -характерная точка проектной границы публичного сервитута;
- **70:07:0100038** -граница и номер кадастрового квартала;
- -установленные границы административно-территориальных образований;
- **70:07:0000000:298** -граница и кадастровый номер земельного участка, в отношении которого испрашивается публичный сервитут
- ↔ -обозначение опоры ВЛ



Кадастровый инженер  
 Селезнева Светлана Ивановна  
 22.12.2022 года





70:07-4.130  
территория населенного  
пункта с. Песочнодубровка  
Песочнодубровского  
сельского поселения  
Кожевниковского района  
Томской области

Масштаб 1:2500

Условные обозначения:

- -проектная граница публичного сервитута;
- -граница объекта;
- 1 -характерная точка проектной границы публичного сервитута;
- 70:07:0100038 -граница и номер кадастрового квартала;
- -установленные границы административно-территориальных образований;
- 70:07:0000000:298 -граница и кадастровый номер земельного участка, в отношении которого испрашивается публичный сервитут
- ↔ -обозначение опоры ВЛ



Кадастровый инженер  
Селезнева Светлана Ивановна  
22.12.2022 года



СХЕМА РАСПОЛОЖЕНИЯ ГРАНИЦ ПУБЛИЧНОГО СЕРВИТУТА НА КАДАСТРОВОМ ПЛАНЕ ТЕРРИТОРИИ

Приложение №1 к ходатайству  
Утверждено Постановлением Администрации  
Кожевниковского района  
№ \_\_\_\_\_ от \_\_\_\_\_ 20\_\_г

Ведомость координат  
Система координат МСК-70, зона 4

Площадь публичного сервитута - 218461 кв.м		
Обозначение характерных точек границ	Координаты	
	X	Y
1	347332.27	4236658.29
2	347330.82	4236657.07
3	347257.21	4236594.28
4	347181.02	4236529.66
5	347099.76	4236460.56
6	347027.01	4236398.88
7	346946.06	4236330.09
8	346874.26	4236268.98
9	346797.11	4236203.49
10	346717.89	4236136.06
11	346640.61	4236069.96
12	346575.01	4236015.53
13	346495.66	4235949.41
14	346417.10	4235884.34
15	346354.70	4235833.12
16	346278.15	4235768.87
17	346222.88	4235723.17
18	346144.96	4235657.68
19	346068.03	4235595.96
20	346002.87	4235539.82
21	345932.03	4235480.92
22	345852.04	4235414.75
23	345769.29	4235345.51
24	345696.02	4235284.67
25	345621.47	4235222.62
26	345532.28	4235151.57
27	345486.66	4235110.20
28	345400.42	4235040.13
29	345328.29	4234978.36
30	345259.14	4234921.75
31	345173.34	4234849.33
32	345096.68	4234785.33
33	345017.88	4234719.96
34	344941.16	4234656.29
35	344868.70	4234596.37
36	344790.30	4234529.77
37	344712.38	4234464.52
38	344636.37	4234401.25
39	344557.74	4234335.48
40	344473.50	4234265.80
41	344397.48	4234201.75
42	344330.80	4234146.58
43	344256.24	4234084.12
44	344174.23	4234015.65
45	344072.77	4233931.05
46	343987.98	4233860.39
47	343918.31	4233802.43
48	343832.64	4233730.81
49	343761.91	4233671.87
50	343685.05	4233607.64
51	343612.63	4233547.47
52	343534.59	4233482.12
53	343449.52	4233414.07
54	343360.47	4233336.98
55	343284.08	4233273.72
56	343202.21	4233208.25
57	343132.05	4233146.25
58	343048.23	4233076.57
59	342978.61	4233017.41
60	342896.79	4232926.57
61	342800.17	4232804.05
62	342702.00	4232653.54
63	342603.34	4232506.88
64	342502.70	4232308.19
65	342423.09	4232091.13
66	342343.93	4231810.57
67	342265.48	4231523.35
68	342192.05	4231222.14
69	342117.71	4230922.21
70	342043.38	4230622.26
71	341969.99	4230322.38
72	341894.16	4230022.55
73	341819.20	4229722.44
74	341743.83	4229422.66
75	341670.98	4229122.49
76	341594.66	4228822.24
77	341519.93	4228522.68
78	341477.39	4228222.72
79	341454.45	4227922.57
80	341458.18	4227622.88
81	341451.60	4227322.85
82	341421.61	4227022.26
83	341420.42	4226722.23
84	341473.70	4226422.92
85	341515.49	4226122.01
86	341590.51	4225822.54
87	341666.92	4225522.77
88	341739.81	4225222.94
89	341815.19	4224922.71
90	341890.22	4224622.81

91	341965.98	4233122.65
92	342039.30	4233112.55
93	342113.69	4233102.49
94	342188.07	4233092.41
95	342261.49	4233082.62
96	342339.89	4233071.84
97	342419.13	4233061.39
98	342498.66	4233050.46
99	342599.38	4233037.14
100	342697.96	4233023.82
101	342796.07	4233010.33
102	342893.04	4232996.80
103	342988.15	4232986.15
104	343067.59	4233053.66
105	343151.60	4233123.50
106	343221.42	4233185.19
107	343302.92	4233250.37
108	343379.98	4233314.19
109	343468.79	4233391.07
110	343553.72	4233459.01
111	343631.83	4233524.41
112	343704.24	4233584.58
113	343781.14	4233648.84
114	343851.87	4233707.78
115	343937.54	4233779.40
116	344007.18	4233837.34
117	344091.98	4233908.02
118	344193.45	4233992.62
119	344275.49	4234061.11
120	344350.03	4234123.55
121	344416.76	4234178.77
122	344492.78	4234242.82
123	344576.95	4234312.44
124	344655.60	4234378.22
125	344731.59	4234441.48
126	344809.68	4234506.87
127	344887.90	4234573.31
128	344960.31	4234633.20
129	345037.04	4234696.88
130	345115.86	4234762.26
131	345192.65	4234826.38
132	345278.23	4234898.60
133	345347.42	4234955.25
134	345419.65	4235017.10
135	345506.24	4235087.46
136	345551.73	4235128.71
137	345640.54	4235199.46
138	345715.21	4235261.61
139	345788.52	4235322.49
140	345871.26	4235391.72
141	345951.17	4235457.81
142	346022.35	4235517.01
143	346087.09	4235572.78
144	346163.87	4235634.39
145	346242.04	4235700.09
146	346297.39	4235745.85
147	346373.92	4235810.09
148	346436.21	4235861.22
149	346514.82	4235926.32
150	346594.20	4235992.48
151	346660.02	4236047.09
152	346737.38	4236113.25
153	346816.55	4236180.64
154	346893.69	4236246.13
155	346965.50	4236307.24
156	347046.43	4236376.01
157	347119.19	4236437.70
158	347200.45	4236506.80
159	347276.67	4236571.44
160	347339.68	4236625.20
1	347332.27	4236658.29

Перечень частей земельных участков (земель), входящих в границы публичного сервитута

Части земельных участков (земель), входящие в границы публичного сервитута для эксплуатации ВЛ-35 кВ П.Дубровка-Бабарыкино (3554), расположена по адресу: Российская Федерация, Томская область, Кожевниковский район		
№ пп	Кадастровый номер земельного участка/Кадастровый квартал	Площадь части земельного участка с налагаемыми ограничениями (обременениями)/Площадь, занимаемая кадастровым кварталом, кв.м
1	70:07:000000:298	155354
2	70:07:0100038:3	406
3	70:07:0100038:464	9
4	70:07:0100038:468	22
5	70:07:0100038:470	4
6	70:07:0100038	62666



Кадастровый инженер  
Селезнева Светлана Ивановна  
22.12.2022 года